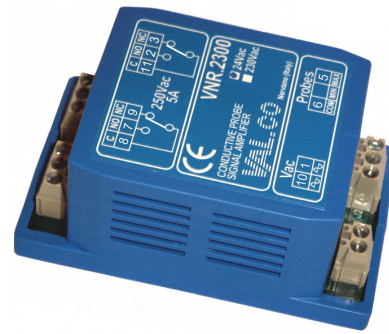


CARATTERISTICHE GENERALI

La centralina di controllo VNR.2300 è stata progettata quale **interfaccia low-cost per sonde conduttive di livello**. Questa unità elettronica permette di rilevare liquidi con una conducibilità elettrica minima di $10\mu\text{S}$. Il sistema si basa sulla misura della conducibilità del liquido da controllare e lavora a basso potenziale in corrente alternata, onde evitare gli inconvenienti dovuti alla incrostazione degli elettrodi e/o la perforazione del serbatoio causata dall'impiego di correnti continue che provocano una azione galvanica sui materiali.

Il contatto dell'elettrodo con il liquido sotto controllo determina l'azionamento di un relais interno alla centralina con il quale è possibile pilotare sistemi di allarme e/o azionamento. Utilizzando più sonde e più centraline opportunamente collegate si possono realizzare sistemi di regolazione, dosaggio e sicurezza.

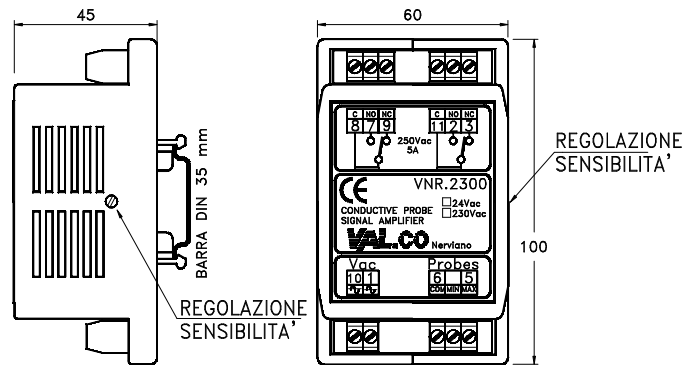


- Sensibilità regolabile a partire da $10\mu\text{S}$
- Uscita a doppio relais
- Montaggio a guida DIN

CARATTERISTICHE TECNICHE

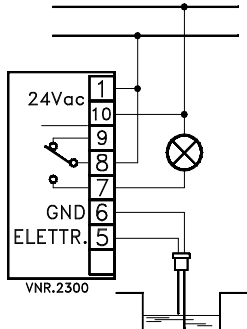
Tab.1

Alimentazione	24 Vca 50/60 Hz	A richiesta 230 Vca
Potenza assorbita	5 VA	
Ingresso segnale	Da sonde conduttive	
Alimentazione sonde	22 Vca	
Relais di uscita	2 x SPDT 250Vca 5A	
Sensibilità	10 - 250 μS	Taratura standard $60\mu\text{S}$
Regolazione sensibilità	Trimmer laterale	
Campo di temperatura	$-20^\circ \div +50^\circ \text{C}$	
Custodia	ABS	
Grado di protezione	IP 40	
Montaggio	Guida DIN	
Dimensioni (mm)	60 x 100 x 45	
Connessione elettrica	Morsettiera 11 poli	

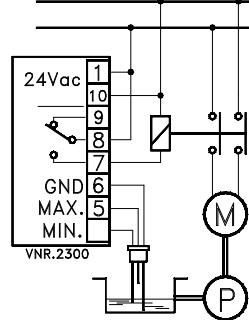


COLLEGAMENTI TIPICI

ALLARME MAX/MIN LIVELLO



RIEMPIMENTO AUTOMATICO



MORSETTO

FUNZIONE

MORSETTO	FUNZIONE		
10	Alimentazione 24 Vac 50/60 Hz		
1			
6	Massa serbatoio		
-	Sonda MIN. livello		
5	Sonda MAX. livello		
2	N.A.	1° Relais	Intervento contemporaneo
3	N.C.		
11	COM.		
7	N.A.	2° Relais	
9	N.C.		
8	COM.		

CONTROLLO E TARATURA

Controllo.

Scollegare i cavetti degli elettrodi dalla morsettiera (morsetti 5 e 6).

Cortocircuitare i morsetti 5 e 6 della morsettiera sul circuito stampato, in queste condizioni i relais devono commutare.

Taratura della sensibilità.

La centralina viene fornita con taratura standard di $60\mu\text{S}$.

Immergere gli elettrodi nel liquido da controllare, ruotare il trimmer laterale di taratura fino ad ottenere la commutazione dei relais.

NOMENCLATURA

VNR.2300	10 - 250 μS	24 VCA
•		
	•	
		•

	Tipo
Tab.1	Sensibilità
Tab.1	Tensione di alimentazione